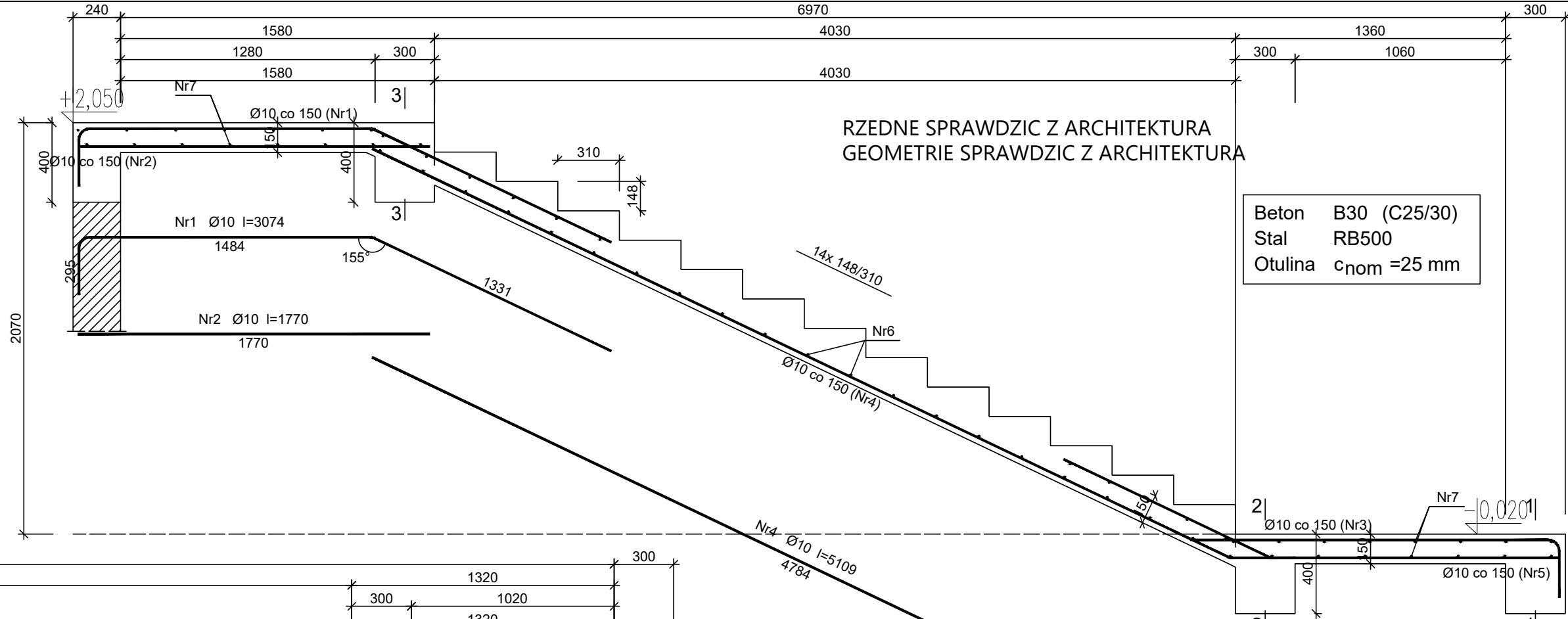


Wykaz zbrojenia

Nr pręta	Średnica [mm]	Długość [mm]	Liczba [szt.]	Długość całkowita [m]		
				RB500		
				Ø8	Ø10	
dla pojedynczego biegu						
1	10	3074	11		33,81	
2	10	1770	11		19,47	
3	10	2222	11		24,44	
4	10	5109	11		56,20	
5	10	2606	11		28,67	
6	8	1600	31	49,60		
7	8	3350	31	103,85		
Długość całkowita wg średnic				[m]	153,5	162,6
Masa 1mb pręta				[kg/mb]	0,395	0,617
Masa prętów wg średnic				[kg]	60,6	100,3
Masa prętów wg gatunków stali				[kg]	160,9	
Masa całkowita				[kg]	161	

UWAGA: Długość pręta jest długością obliczoną na podstawie wymiarów w osi pręta (metoda B wg PN-EN ISO 3766:2006)



UWAGI OGÓLNE:

RYUNKI ROZPATRYWAĆ ŁĄCZNIE Z POZOSTALYMI RYSUNKAMI PROJEKTU BUDOWLANEGO, ARCHITEKTURY I PROJEKTÓW BRANŻOWYCH

WYMIAROWANIE KONSTRUKCJI PRZEPROWADZONO DLA PROJEKTOWANEGO SPOSOBU UŻYTKOWANIA BUDYNKU, WSZELKIE ZMIANY WYMAGAJĄ DODATKOWEJ ANALIZY KONSTRUKCJI

LEGENDA:

g.k. – górna rzędna(wierzch) elementu konstrukcyjnego
d.k. – dolna rzędna(spód) elementu konstrukcyjnego

gl+x.xx – górna rzędna(wierzch) płyty żelbetowej
dl+x.xx – dolna rzędna(spód) płyty żelbetowej

– nadciąg/belka nad płytą (stropu, spocznika)

– podciąg/belka poniżej poziomu płyty

– nadproże/belka poniżej w ścianie nośnej

– elementy żelbetowe pod stropem (np. słupy, trzpienie, ściany itd.)

– elementy żelbetowe nad stropem (np. słupy, trzpienie, ściany itd.)

BETON B37 (C30/37)

KLASA EKSPozyCJI: XC1

- STAL A-IIIN (B500SP)

Ø - STAL A-I (St3S)

Inwestor:

Wojewódzki Szpital Zespolony w Kielcach

ul. Grunwaldzka 45
25-736 Kielce
NIP: 959-129-12-92
REGON: 000289785
KRS: 0000001580



Nazwa Inwestycji:

Rozbudowa i przebudowa budynku Szpitala Świętokrzyskiego Centrum Pediatrii (nr ewid. bud. 2437) o Wojewódzką Poradnię dla dzieci w ramach inwestycji „Wzmocnienie ambulatoryjnej opieki specjalistycznej w Wojewódzkim Szpitalu Zespolonym w Kielcach”, na działkach nr ewid. 389/10, 389/11, 389/12, 389/13, obręb 0015, przy ul. Grunwaldzkiej 45 w Kielcach wraz z przebudową instalacji zewnętrznych: ciepłowniczej, elektrycznej, oświetlenia zewnętrznego i kanalizacji deszczowej.

Adres Inwestycji:

Woj. świętokrzyskie, pow. kielecki, gm. Kielce, miejscowość: Kielce
dz.nr ewid. 389/10, 389/11, 389/12, 389/13, obręb 0015
Kielce

4idea
BIURO PROJEKTOWE

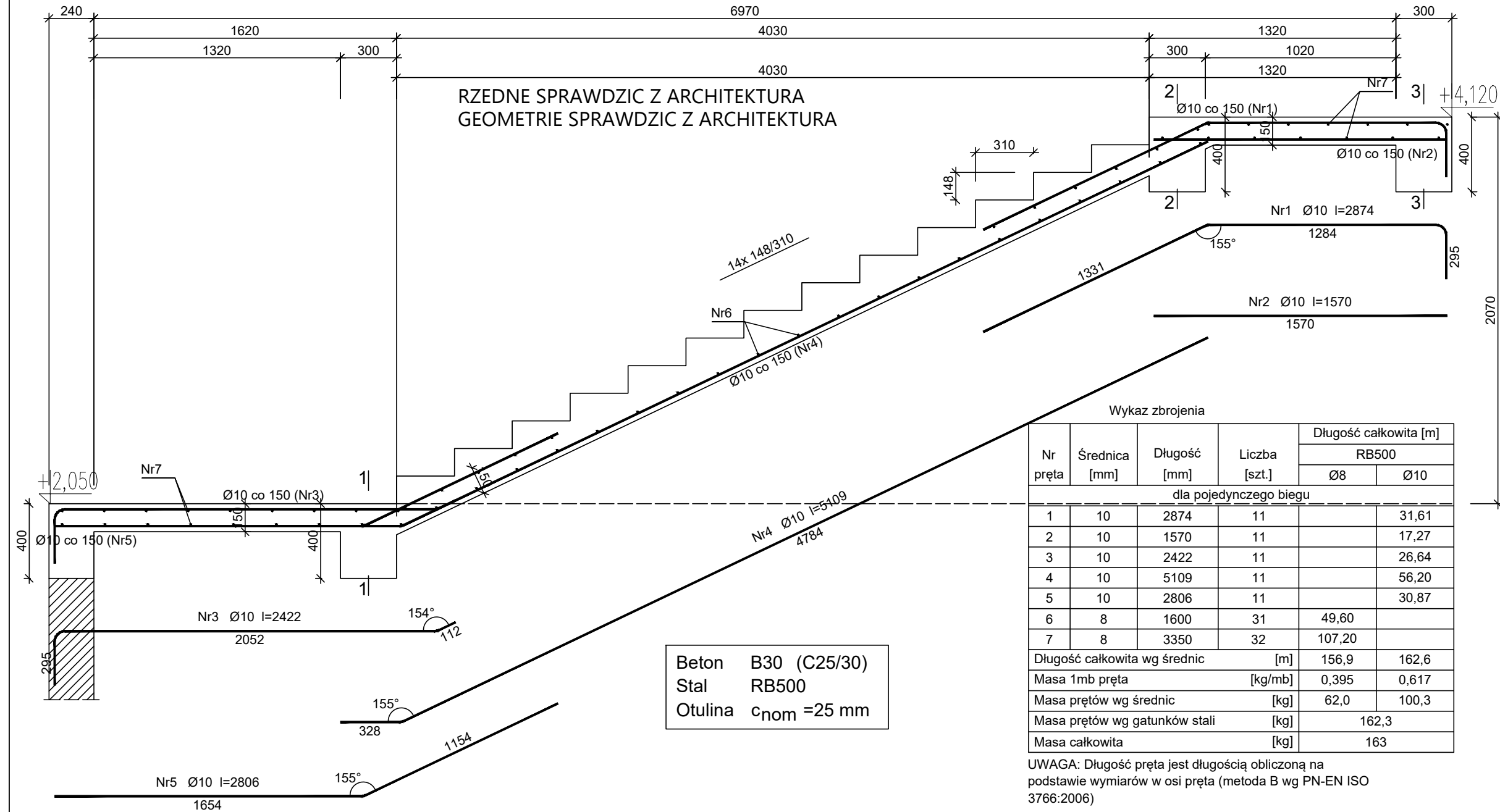
Karol Sitarski
ul. Złota 15/US, 25-015 Kielce,
tel: 510-032-264
e-mail: 4idea@4idea.pl

Faza Projektu PROJEKT TECHNICZNY

Temat Rysunku Zbrojenie schodów cz 2

Funkcja	Projektant	Numer Uprawnień	Data	Podpis
Projektował:	mgr inż. Tomasz Owiask	SWK/0128/P/OK/09 specjalność konstrukcyjno - budowlana bez ograniczeń	29.04.2025	
Opracował:	mgr inż. Natalia Marlica	---		
Sprawdził:	mgr inż. Wojciech Kuliński	SWK/0161/P/WBK/19 specjalność konstrukcyjno - budowlana bez ograniczeń		
Rew.:	0	Skala: 1:25	Branża: Konstrukcja	Nr rys: K-36

RZEDNE SPRAWDZIC Z ARCHITEKTURA
GEOMETRIE SPRAWDZIC Z ARCHITEKTURA

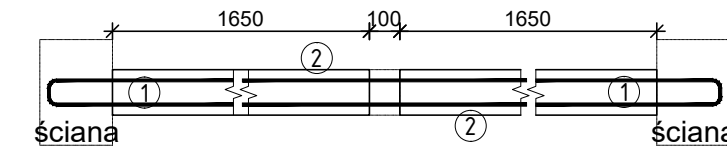


Wykaz zbrojenia

Nr pręta	Średnica [mm]	Długość [mm]	Liczba [szt.]	Długość całkowita [m]		
				RB500		
				Ø8	Ø10	
dla pojedynczego biegu						
1	10	2874	11		31,61	
2	10	1570	11		17,27	
3	10	2422	11		26,64	
4	10	5109	11		56,20	
5	10	2806	11		30,87	
6	8	1600	31	49,60		
7	8	3350	32	107,20		
Długość całkowita wg średnic				[m]	156,9	162,6
Masa 1mb pręta				[kg/mb]	0,395	0,617
Masa prętów wg średnic				[kg]	62,0	100,3
Masa prętów wg gatunków stali				[kg]	162,3	
Masa całkowita				[kg]	163	

UWAGA: Długość pręta jest długością obliczoną na podstawie wymiarów w osi pręta (metoda B wg PN-EN ISO 3766:2006)

ŁĄCZNIKI SPOCZNIKÓ BIEGÓW SCHODOWYCH



ściana
klatki sch.

① Ø1 N=1 L=128

61

61

② Ø1 N=1 L=94

Wykaz zbrojenia

Nr pręta	Średnica [mm]	Długość [mm]	Liczba [szt.]	Dł. całkowita [m]	
				RB500	Ø10
				KOMPLET DLA WSZYSTKICH SCHODÓW - NIE DUBLOWAĆ	
1	10	1280	54+54	138,24	
2	10	940	54+54	101,52	
Długość całkowita wg średnic				[m]	239,76
Masa 1mb pręta				[kg/mb]	0,617
Masa prętów wg średnic				[kg]	147,93
Masa prętów wg gatunków stali				[kg]	147,93
Masa całkowita				[kg]	148

UWAGA: Długość pręta jest długością obliczoną na podstawie wymiarów w osi pręta (metoda B wg PN-EN ISO 3766:2006)

UWAGI: klatki sch.

1. GRUBOŚĆ OTULINY ZBROJENIA DOLNEJ: 25mm.

2. GRUBOŚĆ OTULINY ZBROJENIA GÓRNEJ: 25mm.

3. WYMIARY I OPISY ZBROJENIA PODANO W [cm], RZĘDNE W [m].

4. ZBROJENIE PŁYTY W MIEJSCU OTWORÓW WYCIĄĆ I ODGIĄĆ NA MONTAŻU, A KRAWĘDZIE OTWORÓW DOZBROIĆ ZBROJENIEM CO NAJMNIEJ RÓWNOWAŻNYM DO WYCIĘTEGO ZGODNIE Z ZASADAMI ZBROJENIA OTWORÓW ORAZ RYSUNKIEM I DETALAMI ZBROJENIA. W PRZYPADKU OTWORÓW DO 25cm ZBROJENIE GŁÓWNE ROZSUNĄĆ.

5. W NAROŻACH OTWORÓW WIĘKSZYCH NIŻ 20cm UMIEŚCIĆ ZBROJENIE PROSTOPADŁE DO DWUSIECZNEJ Z PRĘTÓW Ø8.

6. OTWORY, PRZEBICIA ITP. WG. PROJEKTÓW BRANŻOWYCH – SKOORDYNOWAĆ DODATKOWO NA ETAPIE BUDOWY !

7. PRZED WYKONANIEM STROPU PORÓWNAĆ LICZBĘ, WYMIARY I POŁOŻENIE OTWORÓW Z POZOSTAŁYMI PROJEKTAMI BRANŻOWYMI ORAZ UWZGLĘDNIĆ PRZYJĘTE DO REALIZACJI ROZWIĄZANIA TECHNICZNE NP. WYMIARY PUSTAKÓW KOMINOWYCH, WYMIARY I POŁOŻENIE PIONÓW KANALIZACYJNYCH ITD.

8. ROZPATRYWAĆ Z ZATWIERDZONYM PROJEKTEM ARCHITEKTONICZNO – BUDOWLANYM ORAZ POZOSTAŁYMI RYSUNKAMI PROJEKTU TECHNICZNEGO KONSTRUKCJI I INNYCH BRANŻ.